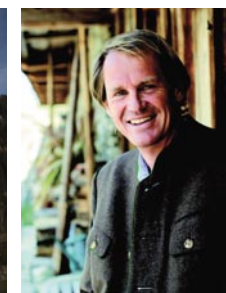




Landleben wie es einst war!

Seit Mai 2007 hat das Freilichtmuseum Schliersee seine Pforten geöffnet. Auf rund 60.000 Quadratmetern können Museumsbesucher eine unvergessliche Reise in eine authentische Vergangenheit erleben. Initiator des altbayerischen Bauernhofdorfes ist kein geringerer als die Skilegende Markus Wasmeier.



ANSCHRIFT

Markus Wasmeier Freilichtmuseum Schliersee
Brunnbichl 5
83727 Schliersee
Telefon +49 8026 92922-0
Fax +49 8026 92922-29
eMail eventagentur@wasmeier.de
Web www.wasmeier.de
Kontakt Veronika Lammer

VERKEHRSANBINDUNG

Lage: in Schliersee, Ortsteil Neuhaus, B307 zwischen Miesbach und Bayrischzell
Anfahrt: von allen Abfahrten ausgeschildert
Bahnhof: Fischhausen-Neuhaus, ca. 3 Gehminuten
Flughafen: München, ca. 70 km; Salzburg, ca. 105 km

KAPAZITÄTEN

Raumname	Fläche (qm)	Sitzplätze
Schwemme	105	80
Biergarten	-	150
Tenne	162	150-200
Kleine Stube	19	18
Große Stube	32	28
Ausstellungsraum	130	20-50
Kinderstadt	66	60-100
Historische Küche	27	20

Parkplätze: 5.000 qm für Pkw 100, Bus 5

Öffnungszeiten Museum:

1. April bis 6. November
Dienstag-Sonntag von 9 bis 17 Uhr
Montag Ruhetag – außer an Feiertagen!
Für Veranstaltungen ganzjährig geöffnet.

TECHNIK

Tagungs- und Veranstaltungstechnik vorhanden

ANGEBOT UND SERVICE

Betreuung durch unsere hauseigene Fullservice-Veranstaltungsagentur; eigene Museumsbrauerei „Museums Bräu“, Brot aus dem Holzbackofen, altbayerische Gastronomie, diverse Sonderausstellungen, individuelle Erlebnisbausteine

OBJEKTEIGNUNG

Tagungen, Seminare, Kongresse, Incentives, Hochzeiten und Privatfeiern

HOTELEMPFEHLUNGEN

Arabella Sheraton Spitzingsee
Alpenclub, Schliersee
Hotel Bayerischer Hof Miesbach
Gästehaus Hubertus Hotel Garni